



## Warnhinweise vor der Installation

- Schalten Sie die Netzwerkamera aus, wenn Sie feststellen, dass Rauch herauskommt oder dass sie ungewöhnlich riecht.
- Halten Sie die Netzwerkamera fern von Wasser. Wenn die Kamera nass wird, schalten Sie sie sofort aus.
- Halten Sie die Netzwerkamera fern von Hitzequellen, wie zum Beispiel Fernseher und Ofen.
- Die Betriebstemperatur entnehmen Sie der Bedienungsanleitung.
- Halten Sie die Netzwerkcamera fern von direkter Sonneneinstrahlung.
- Lagern Sie die Netzwerkcamera nicht in stark feuchter Umgebung.
- Legen Sie die Netzwerkcamera nicht auf wackelige Oberflächen.
- Berühren Sie die Netzwerkcamera nicht, wenn es blitzt.
- Bauen Sie die Netzwerkcamera nicht auseinander.
- Lassen Sie die Netzwerkcamera nicht fallen.
- Stecken Sie in die Netzwerkcamera keinen Gegenstand, wie zum Beispiel einen Schraubenzieher, hinein.

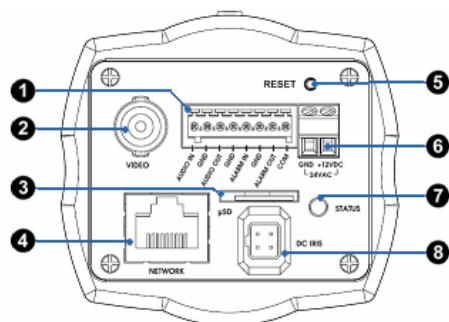
Weitere Sicherheits- und Regulierungshinweise finden Sie im „Benutzerhandbuch“.

## 1. Inhalt überprüfen

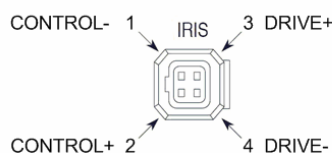
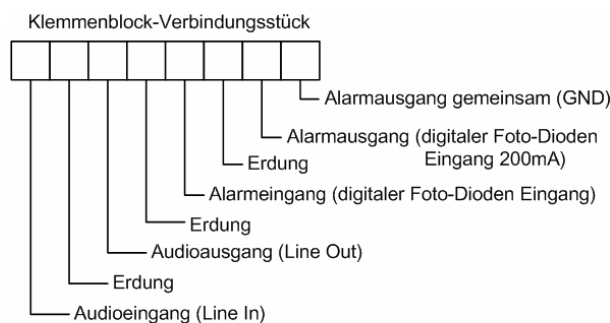
Nr.	Artikel	Beschreibung
1	Netzwerkamera	Serien ZN-C (ZN-C2M / ZN-C1M / ZN-C1)
2	Software-CD	Benutzerhandbuch, Utility-Software
3	Kurze Bedienungsanleitung	Dieses Dokument
4	Zubehörteile	Dreibeinstativ Schrauben für das Dreibeinstativ Stativ-Adapterring C Klinken-Adapter DC Staubschutzkappe, Klemmenblock-Verbindungsstück Inbusschlüssel
5	Linse	(Wahlweise)

## 2. Physische Beschreibung

### Rückansicht

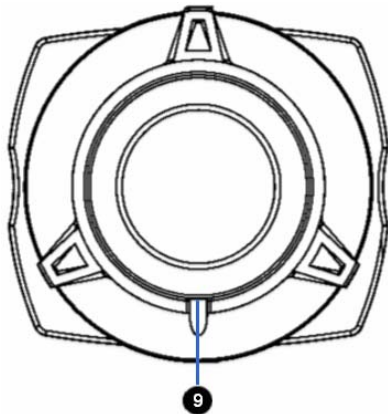


- |                   |           |
|-------------------|-----------|
| 1 ALARM / AUDIO   | 5 RESET   |
| 2 VIDEO OUT       | 6 POWER   |
| 3 MICRO SD CARD   | 7 LED     |
| 4 NETWORK (RJ-45) | 8 DC IRIS |



1. Alarm Ein/Aus, Audio Ein/Aus (verwenden Sie das Klemmenblock-Verbindungsstück)
2. Video Aus
3. MicroSC-Karte (SDHC unterstützt)
4. Netzwerk (RJ-45 PoE unterstützt)
5. Rückstelltaste
6. Strom (DC12V / AC24V)
7. Status LED
8. DC-Iris

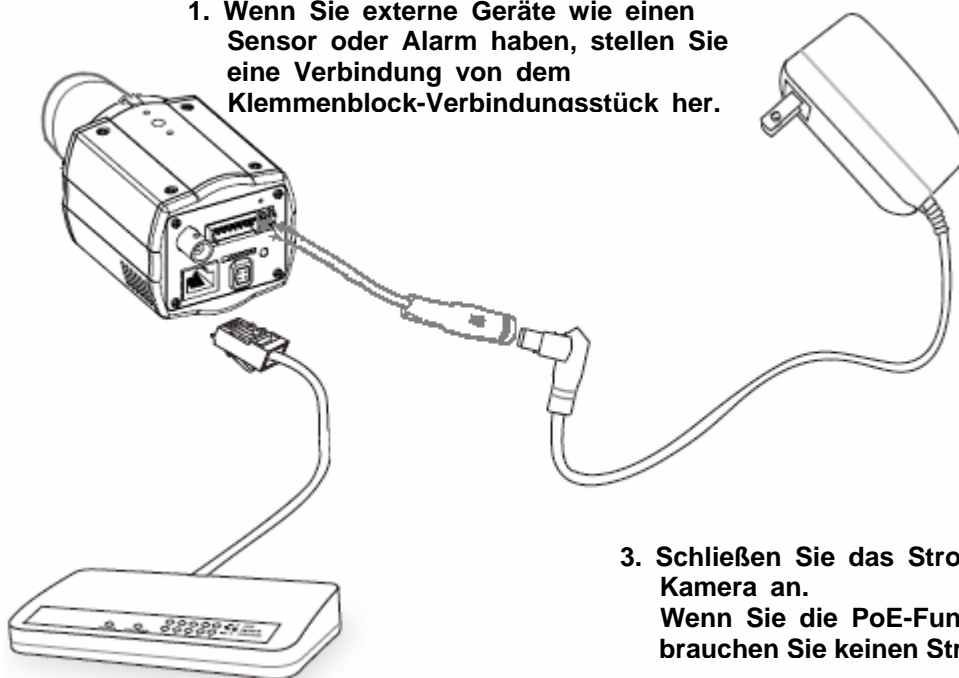
## Vorderansicht



9. Auflagemaß-Feststellschraube

## 3. Verbindung herstellen

1. Wenn Sie externe Geräte wie einen Sensor oder Alarm haben, stellen Sie eine Verbindung von dem Klemmenblock-Verbindungsstück her.

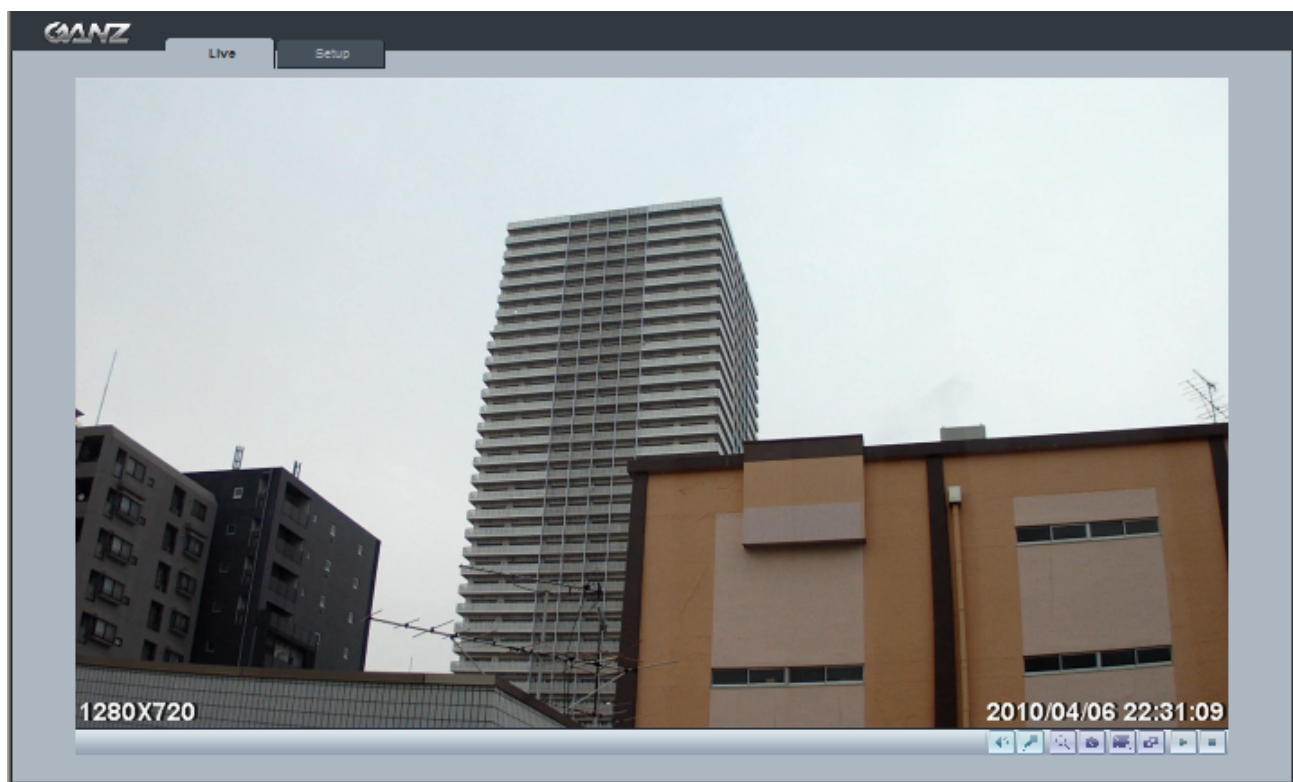
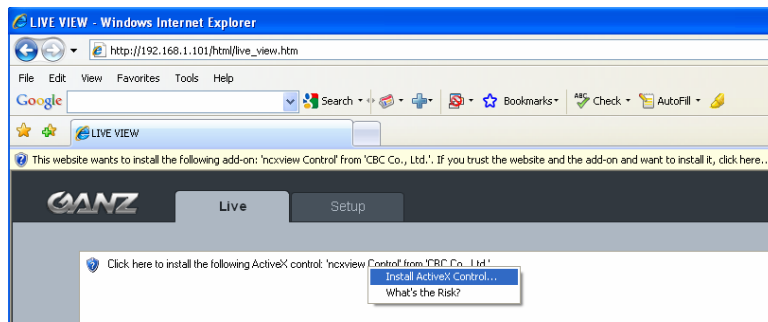


2. Schließen Sie das Ethernet-Kabel an, um eine Verbindung zum Netzwerk-Hub herzustellen.

3. Schließen Sie das Stromkabel an die Kamera an.  
Wenn Sie die PoE-Funktion nutzen, brauchen Sie keinen Stromanschluss.



Als Standardbenutzername und -passwort sind „ADMIN“ und „1234“ eingestellt. Bitte geben Sie die Benutzererkennung und das Passwort ein, um die Netzwerkkamera zu verbinden.



Hinweis: Die Kameras kommen standardmäßig mit einem „Installationsmodus“, der eingeschaltet ist, um den Analogausgang zu aktivieren. Sie müssen den Installationsmodus ausstellen, um 720p oder 1080p Streaming nutzen zu können.

Weitere Informationen zu Einstellungen finden Sie im Benutzerhandbuch auf der Software-CD.