



Die Leistungsmerkmale im Überblick

- CS-Mount-Kameraserie (Farbkameras, echte Tag- Nacht-Kameras und WDR-Kameras)
- H.264-Kompression
- 550 TV-Linien
- Dual Stream
- Spannungsversorgung via Netzwerk (Power over Ethernet)
- On-Screen-Display
- Micro-SD-Karte

Vielfältige Einsatzbereiche

Die CS-Mount-Kameras ZN-Y11VPE, ZN-NH11VPE und ZN-NHW11VPE können als analoge Kameras eingesetzt oder in Netzwerke integriert werden. Sie zeichnen sich dank der H.264-Kompression durch eine perfekte Kombination aus hoch auflösendem Videobild und einer geringen Datenrate aus.

Herausragende Produktvorteile

Alle Kameramodelle bieten die Möglichkeit, zwei unabhängige Streams in unterschiedlichen Kompressionen und/oder Auflösungen zur Verfügung zu stellen (Dual Stream), wahlweise H.264, MPEG-4 oder JPEG bei einer Auflösung von QVGA bis D1 (25 Bilder/Sek.). Die Spannungsversorgung der ZN-VPE-Serie erfolgt wahlweise ohne zusätzliches Netzteil über Ethernet (PoE) oder via Netzanschluss. Für besondere Sicherheit bei der Übertragung der aufgenommenen Videodaten sorgt die optionale SSL-Verschlüsselung. Die komfortable Aufzeichnung und Auswertung ermöglicht der optionale Einsatz von Videoanalysesoftware, wie beispielsweise VSolP.

Bestelldaten

Bestellnummer	Produktbeschreibung
ZN-Y11VPE	H.264 Farbkamera, 1/3" HQ1-Auflösung 550 TVLinien, CS mount, 25B/s @D1, incl. Video Analyse Software (Bewegungsmeldung), weitere VAS optional, OSD, Schnittstellen MicroSD und USB, PoE/12VDC Eingang
ZN-NH11VPE	H.264 mech. Tag/Nachtkamera, 1/3" HQ1-Auflösung 550 TVLinien, CS mount, 25B/s @D1, incl. Video Analyse Software (Bewegungsmeldung), weitere VAS optional, OSD, Schnittstellen MicroSD und USB, PoE/12VDC Eingang
ZN-NHW11VPE	H.264 WDR u. mech. Tag/Nachtkamera, 1/3" HQ1-Auflösung 550 TVLinien, CS mount, 25B/s @D1, inkl. Video Analyse Software (Bewegungsmeldung), weitere VAS optional, OSD, Schnittstellen MicroSD und USB, PoE/12VDC Eingang

CS-Mount-Kameras

ZN-Y11VPE, ZN-NH11VPE, ZN-NHW11VPE



Leistungsfähige Technik

Durch die Backlight-Kompensation ist der Einsatz bei schwierigen Gegenlichtverhältnissen kein Problem für die Kameraserie. Der Prozessor liest das gesamte Bild nebst Lichtspitzen und Schatten aus, um unterschiedliche Helligkeitsbereiche zu erkennen und auszugleichen. Die ZN-Y11/ NH11/ NHW11 VPE können mit vielen C-/CS-Mount Objektiven des computar Sortiments, wahlweise mit manueller oder DC-gesteuerter Blende (31cm-Kabel separat erhältlich), ausgerüstet werden.

Weitere Besonderheiten

Zusätzliche Leistungsmerkmale der Kameraserie sind digitale Ein- und Ausgänge, eine RS485-Schnittstelle zur Datenübertragung und eine SD-Karte zur Speicherung von Einzelbildern.

Vorteile für den Errichter

Über den BNC-Anschluss für einen Servicemonitor kann der jeweils gewünschte Bildwinkel ohne großen Aufwand eingestellt und korrigiert werden. Ein anwenderfreundliches On-Screen-Display erleichtert dabei die Konfiguration.

Technische Daten	ZN-Y11VPE	ZN-NH11VPE	ZN-NHW11VPE
CS-Mount-Kamera	H.264 Farbkamera	H.264 mechanische Tag/Nachtkamera	H.264 WDR u. mech. Tag/Nachtkamera
CCD	Sony 1/3" Super HAD CCD	Sony 1/3" Super HAD CCD	Sony 1/3" Super HAD CCD
Effektive Auflösung	752 x 582	752 x 582	752 x 582
Auflösungsarten	D1, 4CIF, CIF, QCIF, VGA, QVGA	D1, 4CIF, CIF, QCIF, VGA, QVGA	D1, 4CIF, CIF, QCIF, VGA, QVGA
Horizontale Linien	550	550	550
Objektivbefestigung	CS-Mount	CS-Mount	CS-Mount
Tag-/Nachtschaltung	elektronisch	mechanisch	mechanisch
WDR-Funktion			ja
Minimale Beleuchtung	0.3 Lux (50 IRE, AGC HIGH, DNR HIGH); 0.002 Lux (Sens-up X 128)		
Kompressionsformat	H.264, MPEG-4, MJPEG	H.264, MPEG-4, MJPEG	H.264, MPEG-4, MJPEG
Dualstream	Ja, konfigurierbar	Ja, konfigurierbar	Ja, konfigurierbar
Speicher	MicroSD	MicroSD	MicroSD
Protokolle	TCP/IP, UDP/IP, HTTP, RTSP, RTP, RTP/UDP, RTP/TCP, SNTP, mDNS, UPnP, SMTP, SOCK, IGMP, DHCP, DDNS, SSL v2/v3, IEEE 802.1X, SSH		
Videoausgang	1 Loop Out (BNC)	1 Loop Out (BNC)	1 Loop Out (BNC)
Netzwerkschnittstelle	10/100 BaseT	10/100 BaseT	10/100 BaseT
Video Frame rate	25fps@D1	25fps@D1	25fps@D1
Audio Kompression	G.711	G.711	G.711
Schnittstellen	USB2.0	USB2.0	USB2.0
Betriebsspannung	12VDC	12VDC	12VDC
PoE	Ja (IEEE 802.3af)	Ja (IEEE 802.3af)	Ja (IEEE 802.3af)
Leistungsaufnahme	340mA	340mA	340mA
Gewicht	270g	270g	270g
Betriebsumgebung	0°C-50°C	0°C-50°C	0°C-50°C
Abmessungen (B, H, T)	55mm x 55mm x 94mm	55mm x 55mm x 94mm	55mm x 55mm x 94mm

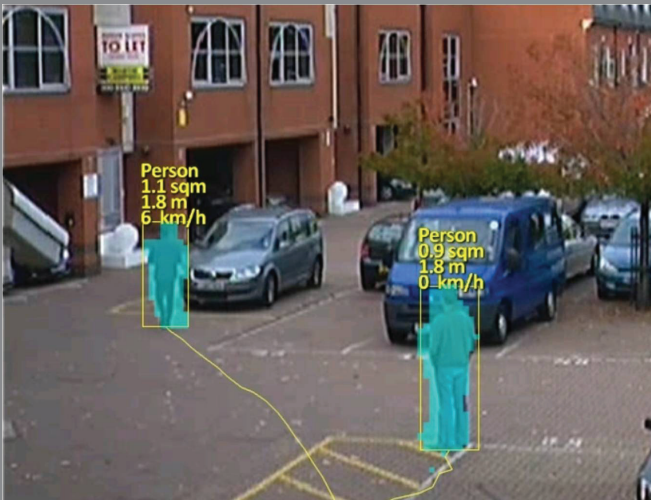
CBC (Deutschland) GmbH
Hansaallee 191
D-40549 Düsseldorf
T: +49-(0)211 53 06 70
F: +49-(0)211 53 06 71 80
info@cbc-de.com
www.cbc-de.com

CBC (Poland) Sp.z.o.o
Oddział w Warszawie
Ul. G. Morcinka 5, Paw 6
PL-01496 Warszawa
T: +48-(0)22 6 38 44 40
F: +48-(0)22 6 38 45 41
info@cbcpoland.pl
www.cbcpoland.pl

CBC Russia Moscow Rep. office
7, Bolshoy Strochenovskiy lane
5th floor
RU-115054 Moscow
T: +7-495 7 10 88 83
F: +7-495 7 10 88 84
info@cbc.ru
www.cbc.ru

CBC (Europe) Ltd.
7/8 Garrick Industrial Centre, Irving Way
UK-NW9 6AQ London
T: +44-(0)20 87 32 33 10
F: +44-(0)20 82 02 33 87
info@cbcuk.com
www.cbceurope.com

CBC (Europe) Ltd. Ufficio di Milano
Via E. Majorana, 2
I-20054 Nova Milanese
T: +39-0362 36 50 79
F: +39-0362 4 00 12
info@cbceurope.it
www.cbceurope.it



Intelligenter Algorithmus:

- Objekttracking ✓
- Zählen (Fahrzeuge, Personen) ✓
- Verweildauererkennung ✓
- Videostabilisation ✓
- Klassifizierung ✓
- Objektkontrolle ✓

VCA - Kurzbeschreibung

Video Content Analysis ist eine aktive Komponente, die den Inhalt des Livebildes analysieren kann. Diese geht weit über eine einfache Bewegungserkennung hinaus. Unser VCA hat einem komplexen Algorithmus, der zur Durchführung mehrerer Aufgaben wie Zählen oder Tracking in der Lage ist.



VCA - Wo und wieso?

Es gibt viele Anwendungen, bei denen VCA ins Spiel kommt. Denken Sie an das Zählen von Fahrzeugen, die eine bestimmte Straße benutzen. Denken Sie an ein Geschäft, dessen Besitzer die Zahl der Besucher wissen will. Denken Sie an das Erkennen von Objekten, die entfernt oder hinzugefügt wurden. Viele weitere Situationen machen unsere leistungsstarke VCA nützlich. Vertrauen Sie der VCA und lassen Sie diese die Arbeit machen für die es entwickelt wurde.

VCA - Kompliziert und teuer?

Der intelligente Algorithmus, ein benutzerfreundliches Setup per Browser und hilfreiche Tools unterstützen Sie bei der Installation. Mehrere Analysen sind bereits als Standard enthalten wie Eindringling- und Perimetererkennung, Bildstabilisation und Manipulationserkennung der Kamera. Optional stehen weitere Analysefunktionen zur Verfügung, wie oben erwähnt, zB. Objektkontrolle.

Mit VCA sind folgende GANZ-Produkte verfügbar:

Kameras	Decoder
ZN-Y11VPE	ZN-S100V
ZN-NH21VE ZN-NH(W)11VPE	ZN-S1000VE
ZN-PTZ500VPE	ZN-RS4012VE
ZN-D100VE	ZN-RS4040VE
ZN-D(N)T350VPE	